

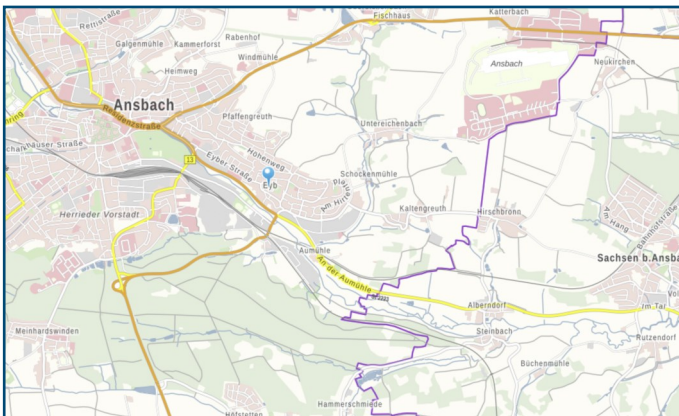
GSP Intensivpflege
Wohngemeinschaft Ansbach - Eyb
Windsbacher Str. 3a
91 522 Ansbach

www.gsp-pflege.de
info@gsp-pflege.de



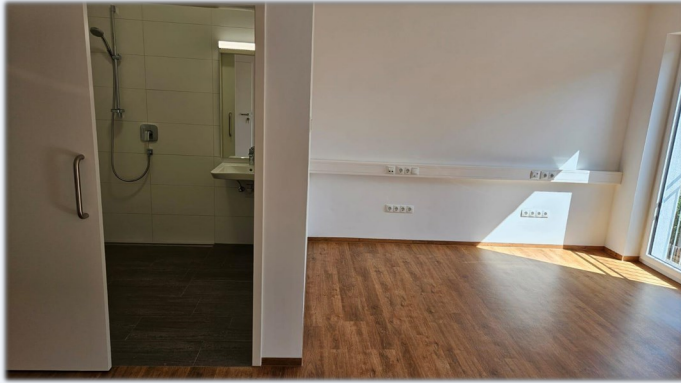
Ihr Ansprechpartner:
GSP - Gesellschaft für spezialisierte Pflege
Telefon: 0 93 59 - 909 44 44
E-Mail: info@gsp-pflege.de

GSP Intensivpflege Wohngemeinschaft Ansbach - Eyb



Intensivpflege Wohngemeinschaft Ansbach - Eyb

Hier finden die Bewohner ein
Zuhause mit Privat- und
Gemeinschaftsräumlichkeiten
für ein individuelles und
selbstbestimmtes Leben



Intensivpflege Wohngemeinschaft Ansbach - Eyb:

- Wohnfläche: ca. 400 m²
- 5 Bewohnerzimmer
- Lage/Zugang: barrierefrei
- Großzügiger Gemeinschaftsbereich
- Küche mit barrierefreiem Arbeitsplatz
- Geräumiges Pflegebad
- Terrasse



In sieben Schritten aus der Klinik in ein neues Zuhause für intensivpflichtige Menschen:

1. Platzanfrage

Sie sind Angehöriger oder Betreuer einer intensivpflichtigen Person und es steht die Klinik- oder Reha-Entlassung bevor? Setzen Sie sich unverbindlich mit uns in Verbindung.

2. Erstgespräch

Bei einem Erstgespräch mit einer erfahrenen Pflegekraft werden wir gemeinsam mit Ihnen eine Lösung finden und Sie können die Wohngemeinschaft besichtigen.

3. Klinikbesuch

Wir besuchen den zukünftigen Bewohner in der Klinik- oder Reha Einrichtung. Hier können wir in Gesprächen mit der Pflege, den behandelnden Ärzten sowie des Sozialdienstes den Weg für den Einzug in die Wohngemeinschaft vorbereiten.

4. Pflegeüberleitung

Gerne betreuen wir für Sie die Pflegeüberleitung. Wir kümmern uns um alle notwendigen Befunde, sowie die Genehmigungen der Krankenkassen bzw. Pflegekassen.

5. Hilfsmittel / Medizinprodukte

Alle Hilfsmittel werden direkt beim Einzug benötigt. Gerne unterstützen wir Sie hierbei. Patientenwahlrecht besteht hier natürlich weiterhin.

6. Zimmereinrichtung

Das Leben in der Wohngemeinschaft soll individuell gestaltet sein - so wie auch das Bewohnerzimmer. Gerne unterstützen wir Sie bei der Auswahl der Möbel und der Erstausrüstung.

7. Einzug in die Wohngemeinschaft

Meist wird die Verlegung des neuen Bewohners durch einen Mitarbeiter des Pflegedienstes begleitet. Sicherheit von Anfang an.